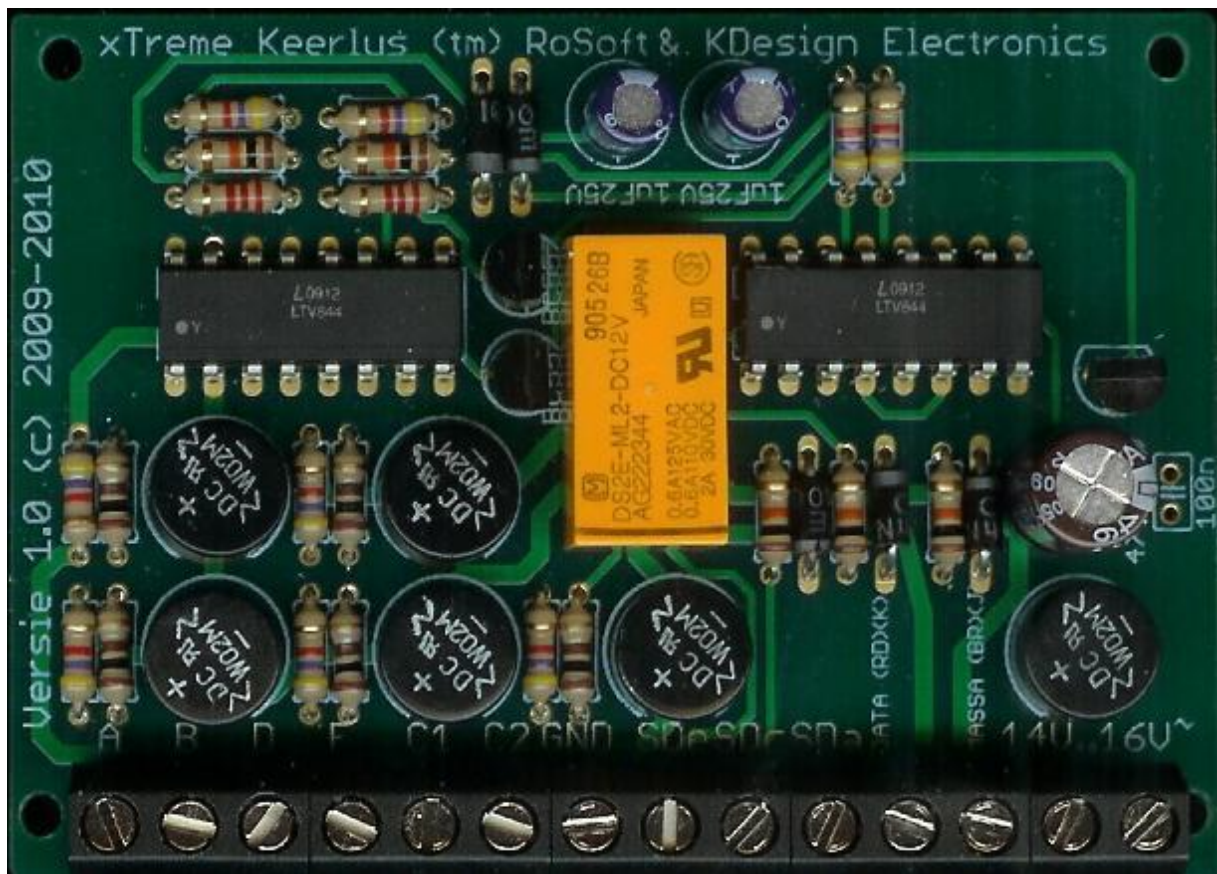


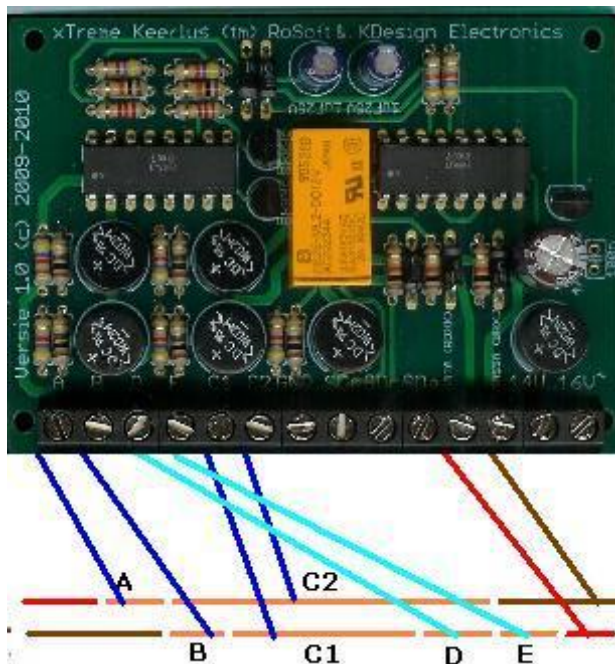
Gebruiksaanwijzing Extreme Keerlus van Wim Ros Rosoft.



De geheel nieuw ontwikkelde keerlusschakeling werkt op basis van stroomdetectie.

Hierdoor wordt de eventuele kortsluiting in een keerlus voortijdig opgelost.  
En zal de trein zijn weg volledig kortsluitvrij vervolgen.

De xTreme Keerlus is bovendien ook nog voorzien van 3 galvanisch gescheiden stroomverbruikers, die rechtstreeks aangesloten kunnen worden op een terugmelder met stroomdetectie, bijvoorbeeld de s88SD16-n. De xTreme Keerlus module wordt aangesloten op een eigen voedingsspanning van 14..16V, en op de digitale rijstroom vanuit de centrale of vanuit een booster.



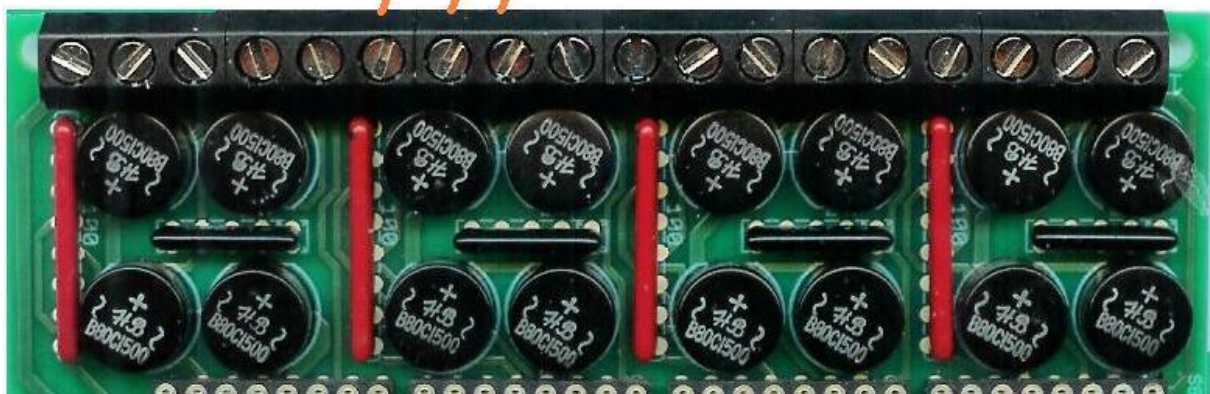
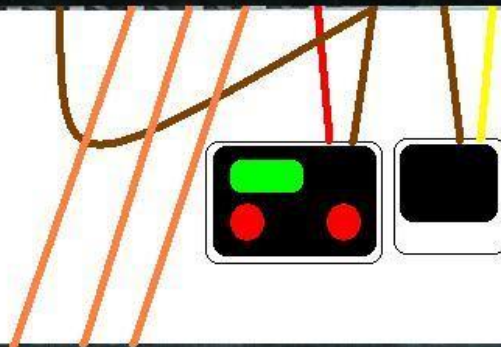
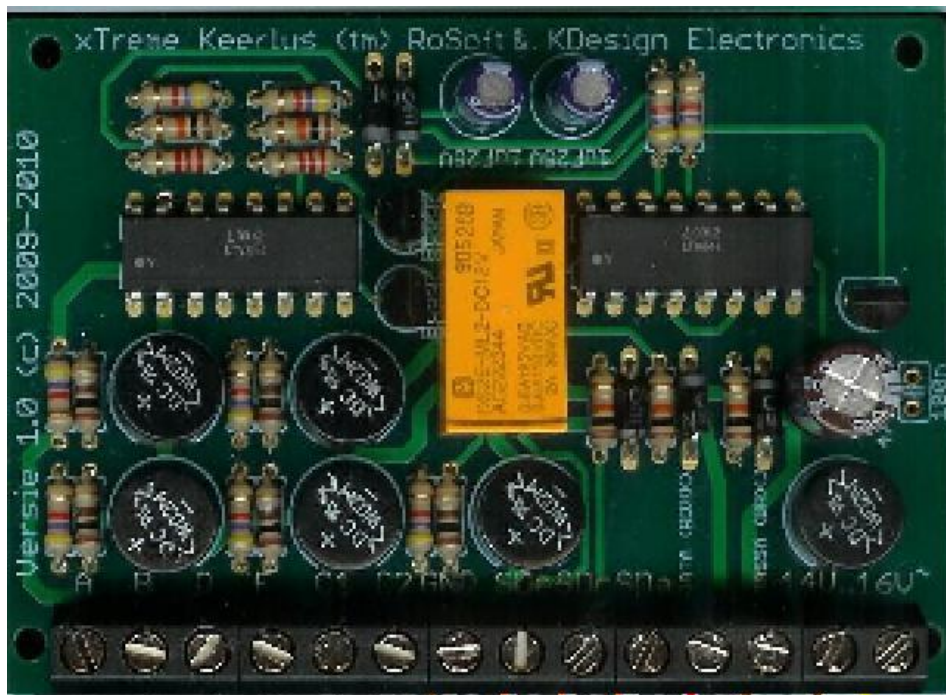
In bovenstaande afbeelding is aangegeven hoe de verschillende secties voor de xTreme Keerlus worden aangesloten. Let hierbij op dat de C2 aansluiting doorloopt over de secties voor B en D.

De lengte van het C1 gedeelte is bepalend voor de lengte van de trein die door de xTreme Keerlus sectie kan rijden.

De secties B en D mogen niet tegelijkertijd door de stroomafnemende trein bezet gehouden of gemaakt worden.

De lengte van A,B-D,E staan in relatie tot de lengte van de in- en uitrijder secties van een blok

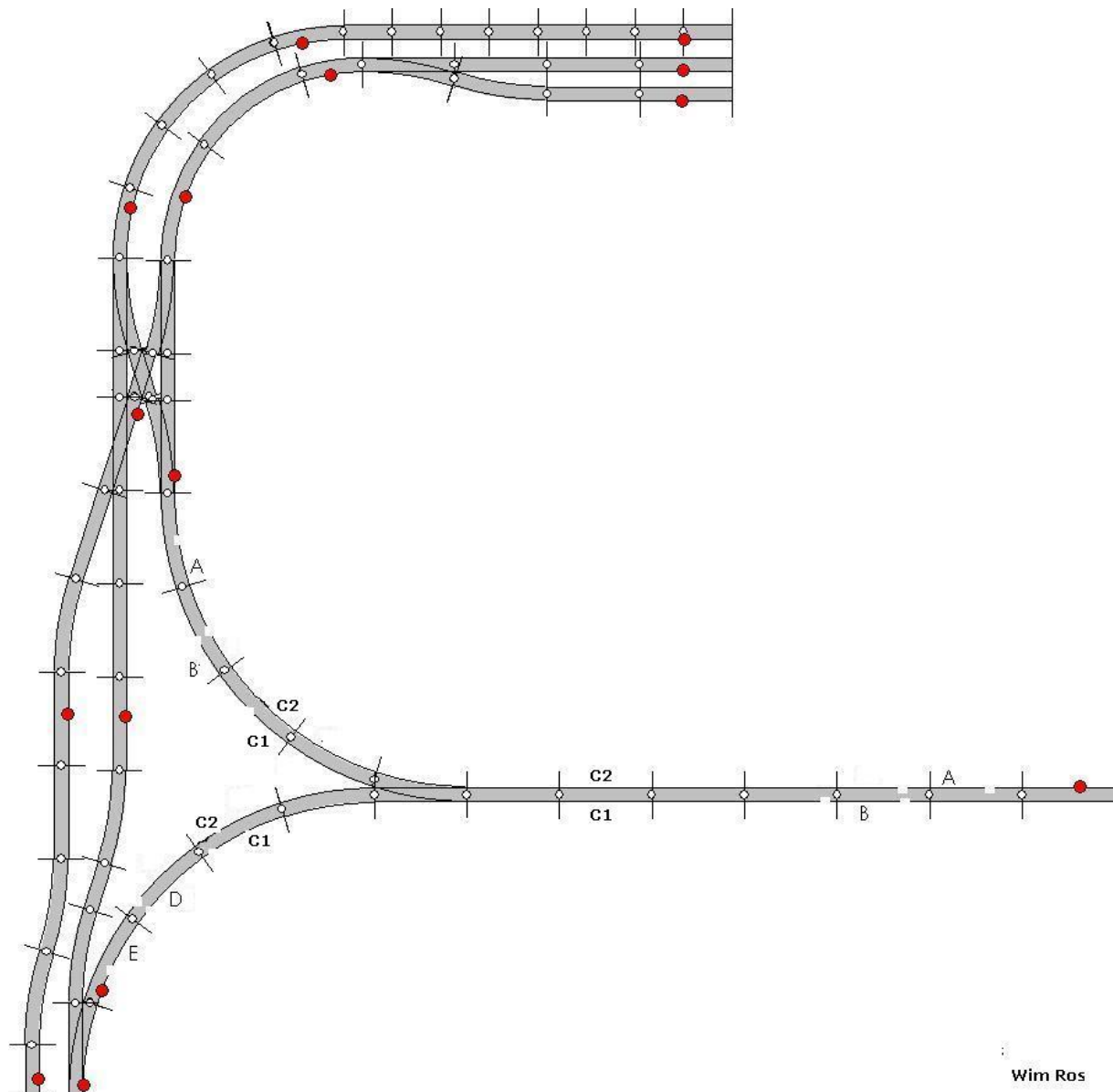
Stel deze zijn in een blok 30 cm lang dan wordt deze afmeting verdeeld over A en B geeft ieder 15cm. Zelfde voor D en E.



Terugmelder

Aansluitingen van de trafo van 14..16V Het digitale signaal vanaf de centrale of booster. Aansluiting van de stroomverbruikers op een S88SD16- n of andere module met stroomdetectie zoals de 63340 van Uhlenbrock. Bij een common-ground systeem zoals de Intellibox, of het Twin-Center wordt de GND aansluiting verbonden met de Massa aansluiting.

Aansluitvoorbeeld voor een driehoeksituatie in een sporenplan.



Wim Ros

Onderdelenlijst:

	<u>Conrad bestelnummers</u>
Weerstand 4K7	404128 1 (verpakking 100stuks)
Weerstand 100	403920 1(verpakking 100stuks)
Weerstand 10K	404160 1(verpakking 100stuks)
Weerstand 2K2	404080 1(verpakking 100stuks)
5 x Diode 1N4007	162272
2 x Elco 1uF 35V	445724
1 x Elco 47uF 35V	446150
2x BC557C	154970
Spanningsregelaar 78L12	183059
7 x Connectors 2-voud	729949
2 x OptoCoupler TLV844	gebruik alleen dit type.
6 x B80C1500	501441 - 8A
1 x Relais Bi-Stabiel 2 x om	503689

